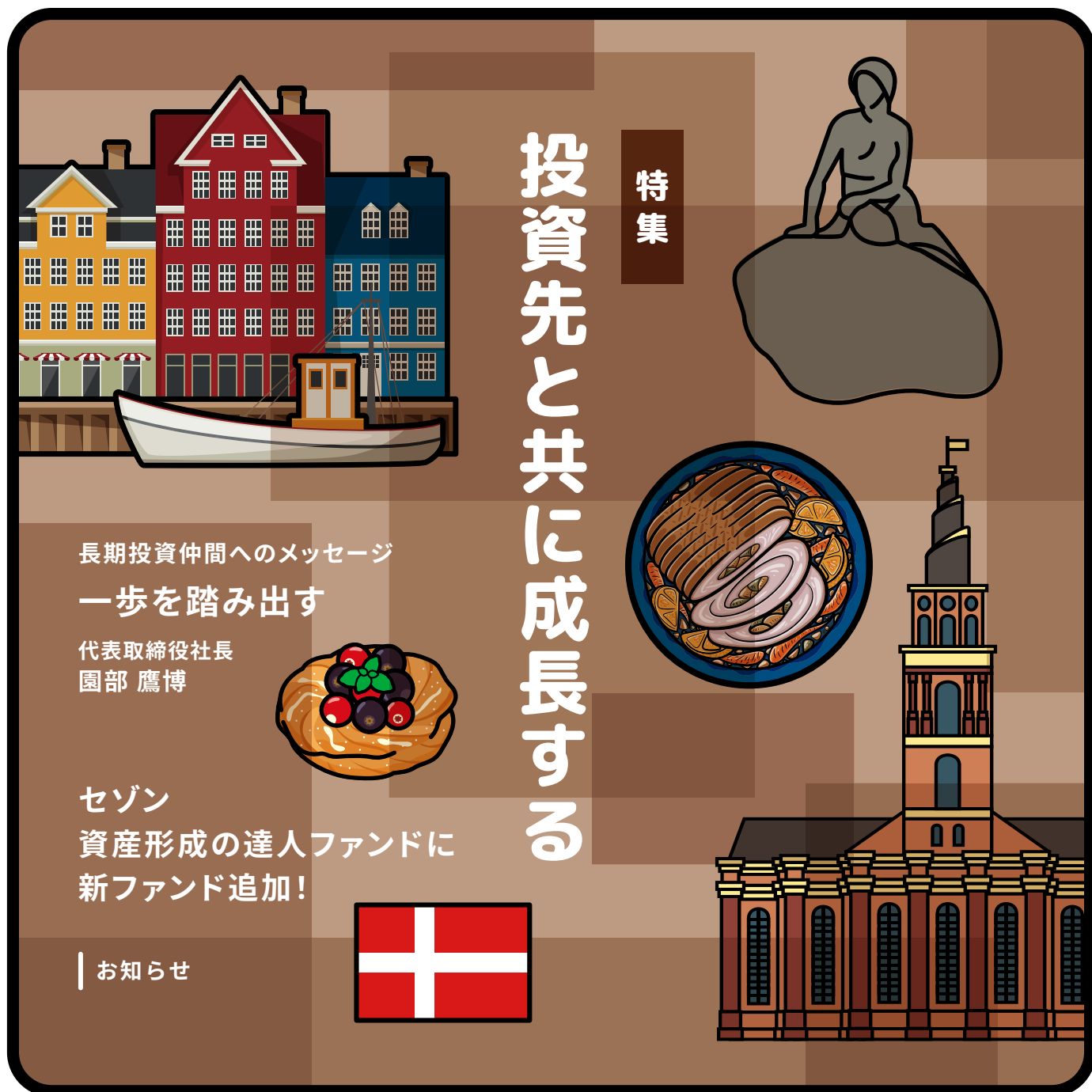


セゾン投信 - お客様へのメッセージ

# NEWS LETTER



特集

投資先と共に成長する

長期投資仲間へのメッセージ  
一歩を踏み出す

代表取締役社長  
園部 鷹博

セゾン  
資産形成の達人ファンドに  
新ファンド追加!

| お知らせ



## 一步を踏み出す

セゾン投信株式会社  
代表取締役社長 園部 鷹博

### 自分事として

20代の頃に勤めていた会社の先輩(50代前半)と久しぶりに再会しました。その先輩は10年ほど前に会社を退職し、現在は独立開業されています。積もる話のなかで強烈に印象に残ったことがありました。「日本は貧乏な国になってしまった。アジア諸国の一部の人々と比べても生活水準はもはや大差がない。日本の失われた30年の間には、たしかに就職氷河期があった。賃金は上がらなかった。景気は上向かなかった。努力しても報われなかったことが多かったかもしれない。しかしながら、それを言い訳にして何もしないのはもっとあかん。日本をこのような状態にしたまま、あとはよろしくと次世代へ引き継いでしまうわけにはいかない。我々世代の責任は大きい。もっと努力して良い日本、良い社会にしていこう。」膝をうつとはまさにこのことだと思った次第です。

### 一人ひとりの積み重ね

様々な背景や事情があったにせよ、他所の責任にすることは決して好ましいことではありません。物心の両面を高め続けることが大切です。誤解しないでいただきたいのは、皆が努力していないということではありません。全ての人々が毎日頑張っているらしいです。それでも私自身を振り返ったときには、もっとやれることがあったのではないか、もっと成長できる余地があるのではないか、頑張り方が間違っていたのではないか等と反省することがたくさんあります。このような、あと一步を踏み出す思考や行動を全員で行うことができれば必ず大きな力となって良い変化を生み出すに違いありません。投資信託も同じ考え方ができます。一人ひとりの積立金額は多額ではなくても、数多くの人々が集まれば毎月しっかりと分散投資を行うことが可能です。おかげさまで私たちの3つのファンドには

直接販売および販売会社を通じて約65万人の力、信じて託してくださる期待や信頼などの思いが詰まっています。

## 共に成長するために

2022年2月に生まれた未っ子のセゾン共創日本ファンドも、ゆっくりと成長を重ね、積立設定を行ってくださる方も増えています。毎月動画配信している月刊セゾン号では瀬下と岩下、2名のポートフォリオマネージャーから皆さまへメッセージをお届けしています。ご存知の通り、セゾン共創日本ファンドは選別した銘柄に投資するアクティブ運用のスタイルです。岩下を中心とする運用体制のもと、チームが厳選した企業の株式に長期的な視点で投資してまいります。社会にとって必要不可欠なモノやサービスを提供し、私たちの暮らしを支えてくれている企業に対して投資を行うことで、私たちの意思やメッセージを伝えていきます。長期保有が可能であることは将来の成長が見込めるということであり、人々や社会から企業が支持されるということです。暮らしを豊かにしてくれるだけでなく、企業を取り巻く関係者、従業員や取引先なども含めて幸せでなければ持続可能な成長を成し遂げることはできません。即ち投資先企業の価値が上がれば、私たちの資産を増やしてくれるだけでなく、私たちが暮らす社会や

生活の質を向上させてくれるのです。単に儲かればそれで良いという思想とは全く異なるアプローチです。世には様々な投資手法があり、私はそれ自体を全く否定するものではありませんが、セゾン投信の運用は結果だけでなくプロセスにもこだわります。大切なお客さまを最優先に考え、投資先企業と共に発展していく、これからもセゾン共創日本ファンドは優しく丁寧な運用を続けてまいります。

(2024年9月25日)

2024年10月5日(土)、セゾン共創日本ファンドの第3期運用報告会を開催します。対面(東京)とオンライン配信のハイブリッドで行いますので、たくさんの方々に参加いただけますと大変嬉しいです。岩下が対面でかつ時間をしっかり取って双方向でお話しができる機会は今回が初めてとなります。運用状況の振り返りだけでなく、彼の運用方針や考え方について理解を深めてもらえる会にします。運用報告会にご参加いただけない方へは10月下旬にホームページにてダイジェスト動画と資料を公開する予定でありますので、そちらをご確認ください。

セゾン共創日本ファンドの  
ページはこちら



<https://www.saison-am.co.jp/japan/fund/explanation>

# セゾン資産形成の達人ファンドに 新ファンド追加!

9月11日改定の交付目論見書で新たな組み入れファンドに気が付かれたお客さまもいらっしゃると思います。今回は新ファンドの内容をご案内!



## フォントベル・ファンド -USエクイティ・クオリティ・グロース

Vontobel

### どんなファンド?

#### ● ファンドの基本方針

クオリティの高い米国のグロース株式に実質的に投資を行い、中長期的な信託財産の成長を目指して運用を行います。

#### ● 主な投資対象・制限

主として米国企業の株式(預託証券を含む)の中で、持続的な利益成長が期待される銘柄に投資を行います。銘柄選定に際しては、景気サイクルの影響を受けにくいセクターを中心に、一株あたり利益(EPS)の成長性が高くまた予測可能性・安定性があり、技術・製品・サービス等で競争優位性の高い銘柄に投資をします。

### どんな会社が運用しているの?

運用を行うフォントベル・アセット・マネジメント・インクのクオリティグロース・ブティックは、約247億米ドルの資産を運用し、主に米国を拠点とする25人(平均業界経験年数約22年)の運用プロフェッショナルが、堅固で一貫したESGを含む運用哲学とプロセスに基づき、長期的なパフォーマンスをもたらすクオリティの高い成長企業を選定する運用となっています。

### このファンドを選んだ理由

他のファンドと同じく、個別銘柄の分析に特化し、保守的な姿勢で運用されているファンドで、食品や飲料などの生活必需品セクターの企業に比較的多く投資しているところに特徴があります。特に企業とのミーティングを積極的に行っていることを評価して、投資を開始しました。

ポートフォリオマネージャー 瀬下哲雄

# 投資先と共に成長する

セゾン共創日本ファンドは投資先企業と投資家の資産が共に成長していくことを目指すファンドとして設計しています。

投資前には企業を徹底調査し、将来の価値を評価します。そして投資した後も企業との対話を通して、共に企業価値の向上を図りながら、長期間投資を続けていく。そうすることによって、セゾン投信を通じて投資している投資家の資産も共に成長していく、そんな新しい形の投資を始めてみませんか？

セゾン投信のファンドはすべて「積み立てで長期の資産形成に資するため」に設計されています。セゾン共創日本ファンドは特化型運用ファンドとして国内の株式に集中投資を行います。価値に対して割安と考える株式を購入し保有し続けることでリスクを軽減するように努めています。将来の価値を見据えて企業を厳選しているため、投資先企業の成長とともに資産の成長を期待することができます。

## 真価を追求し、日本の未来を創る。



### 3つの流儀

将来の価値  
を重視

“長期成長”  
をプロが  
見極める

企業と  
共に成長を  
目指す

**投資先:** 東証プライム市場に上場している株式が中心

**選定方法:** 市場平均以上の成長が期待できる銘柄や成長期待が市場で適正に評価されていない銘柄を選定し、その中から調査・分析を進めます。

**運用方針:** 株価が収益力を反映するまで、長期で忍耐強く投資を行います。企業との対話を通して企業価値の向上を図り、さらなる超過収益の獲得を目指します。



どんな方に  
おすすめ？

- ✓ 日本企業の成長に期待している
- ✓ プロの選別力を活用したい
- ✓ 長期投資のためのファンドが良い

※1銘柄あたりの比率が10%を超えることのある「特化型運用ファンド」に分類されます。

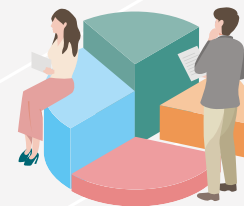
セゾン共創日本ファンドについてもっと知りたい方はホームページをご確認ください。▶

<https://www.saison-am.co.jp/japan/fund/explanation/>





## NISA 動画特集



10月はNISAに関するご質問が増える時期になりますので、  
動画をご用意しました。  
テーマに合わせて短くまとめていますのでスキマ時間にご覧ください。

### 1 運用会社がお伝えするNISA制度を利用して積立をするのがコツ

「NISA制度ってなに?」「投資ってわたしにもできるかな?」  
そんな方に向けたNISA制度を利用してコツコツ資産形成をするコツをお伝えします!

### 2 NISA制度 つみたて投資枠と成長投資枠の違いと使い方

2024年から改正された新しいNISA制度には「つみたて投資枠」  
と「成長投資枠」があります。  
違いと、それぞれの使い方を解説しています!



### 3 新NISAがはじまったけど、私の旧NISAどうなっちゃうの?

「新NISAがはじまり、今まで利用していた旧NISAの分はどうなっちゃうの?」  
「何も手続きしてないけど、どうなってるの?」  
など、旧NISAに関する良くあるご質問にお答えします!



### 4 3分でわかるNISA口座の金融機関変更方法

..... NISAお役立ち動画はホームページで公開中!



.....

**NISAキャンペーンも実施しています**

エントリー期間 2024年10月1日~12月10日

詳しくはホームページをご確認ください。 [https://www.saison-am.co.jp/lp\\_nisacp2024/](https://www.saison-am.co.jp/lp_nisacp2024/)



 PC / スマートフォンでのお申込み

ホームページ「セミナー情報」はこちらから

<https://www.saison-am.co.jp/seminar/>

 電話でのお申込み

セゾン投信お客さま窓口

**03-3988-8668**

営業時間 9:00~17:00 (土日祝日、年末年始を除く)



セゾン投信  
Meet UP!

開催報告 & 次回予告

7月27日東京、9月7日名古屋での開催において、たくさんのお客さまにお越しいただき、ありがとうございました。



カードゲームでテーブルの交流ができたあとにはファシリテーターからしっかり「ゲームで気が付く投資の基本」をご説明しました。軽食を楽しみながら、投資家同士、当社スタッフとも話に花が咲く楽しい3時間となりました。

同じ時期に  
はじめてくれた方  
のお話ができ良かった  
(50代女性)

ゲームの  
コンセプト進行が面白かった  
(60代男性)



開催報告の詳細は  
NOTEでご覧ください



第3回は横浜に決定! 2025年1月25日(土)11:30~14:30 @mmTHAI(みなとみらい) お楽しみに!

買付・解約 受付不可日のお知らせ

(2024年10月3日~2024年11月5日)

下記は2024年10月3日現在の当社取扱いファンドの休日(海外休日等)の情報です。  
海外休日等は日本の営業日の場合でも、信託約款に定める申込不可日としてご注文を受付することができません。  
海外休日等にいただいたご注文は、「翌営業日」を注文日として承ります。

- セゾン・グローバルバランスファンド ●セゾン資産形成の達人ファンド

買付・解約受付不可日

10月28日(月)・・・銀行休業日 ▶ 🇮🇹 🇵🇹

上記は信頼できると思われる資料に基づいて作成されていますが、その正確さや完全さに対する責任を当社が負うものではありません。各地の休業日は都合により変更されることがあり、上記もこれを反映すべく予告なしに変更される場合がありますので予めご了承下さい。

※セゾン共創日本ファンドは国内市場休業日に準じます。

今月の積立購入での約定日

- セゾン共創日本ファンド ..... 2024年10月21日(月)
- セゾン・グローバルバランスファンド ●セゾン資産形成の達人ファンド ..... 2024年10月23日(水)

■この資料は、セゾン投信の役員員ならびに関係者の方々から皆様へ、「メッセージ」の発信を目的として作成したものであり、金融商品取引法に基づく開示書類ではありません。投資信託は値動きのある有価証券等に投資しますので基準価額の変動により損失が生ずる事があります。また、銘柄ごとに設定された信託報酬等の費用がかかります。各投資信託のリスク、費用については投資信託説明書(交付目論見書)に詳しく記載されております。お申込にあたっては販売会社からお渡しする投資信託説明書(交付目論見書)の内容を必ずご確認のうえ、ご自身でご判断ください。■当社の投資信託は信託報酬等(税込 最大年率1.34±0.2%程度)の費用がかかります。また、換金時の費用として信託財産留保額(0.1%程度)がかかります。■当情報は発行者の許可なく転載、第三者への提供は禁止します。

【発行】セゾン投信株式会社(設定・運用・販売を行います) 【お問い合わせ先】セゾン投信お客さま窓口

【金融商品取引業者】関東財務局長(金商)第349号

【加入協会】一般社団法人投資信託協会

☎03-3988-8668 営業時間9:00~17:00(土日祝日、年末年始を除く)

<https://www.saison-am.co.jp> ホームページからもご覧になれます。

## セゾン投信 出没録

### 名古屋編

残暑厳しい名古屋に伺いました。土曜日に日帰りという強行軍でしたが、2回目のMeet UP開催ということで、スタッフからも参加希望者が続出！1回目の東京に負けない盛り上がりとなりました。せっかくなら同僚と会話できる席を予約すれば良かったと後悔しつつ、最後は新幹線内で一人しずかに缶ビールを開け、名古屋銘菓「ゆかり」をつまみに帰りました。(功)



## スタッフのつれづれだより

### ダイレクトサービス部 黒木

**こ**んにちは。顧客本位の相談室トコトンコース担当の黒木です。先日FP講座の講師やFP受験生の家庭教師の仕事をしました。テキストを読むというインプットは大好きだけど、問題を解くというアウトプットは苦手という方結構おられます。残念ながら、このタイプはなかなか合格できません。知識は十分ですが、問題を解くというアウトプットが足りないからです。「NISAは始めている?」と聞くと、「FP資格取ってから、はじめます」と答える率が高いです。あら、残念。FP資格なくてもはじめられますよ。合格まで待つなんて、その時間ももったいないです。インプットよりもアウトプットを大切に声を大にしたいですね。

### 管理部 鈴木

**先**月は中秋の名月がきれいでした。月や星に詳しくはないけれど、星空ツアーやプラネタリウムには、たまに足を運んでいます。今回、長野県の白駒池近くの山小屋で星空観測ツアーを行っているという事で、スキ仲間達と参加することに。夜、ボートで池に行き、ボートからの星空観測。新月近くを選んだので、満天星空、水面に映る星々を眺め、癒されるはず!が、台風予報の為、泣く泣く中止に。という訳で、先日、会社帰りにサンシャインビル内のプラネタリウムに行ってきました。上映作品は「イタリア星空散歩」。星空と聞いたことのあるナレーションの声、と思ったら「呪術廻戦」の「ななみん」の声でした。イケボに癒された日になりました。

## Pick Up

### お客さま窓口からのお願い

2024年1月よりお客さまの資産状況が確認できるシステムを「セゾンとつづく」として刷新しております。1月以降、ログインされていない方はお早めにログインをお願いいたします。併せてご登録情報もご確認ください。



### 今月号の表紙

今月はデンマークです。国名を聞いてすぐに思い出すのはアンデルセン。コペンハーゲンには人魚姫の銅像があり、カラフルな家屋と相まって童話の世界に迷い込んだような気分になります。主食は豚肉ですが、お国柄が表れるクリスマスの定番料理は豚肉の皮つきローストポーク「フレスケスタイ」です。

## 編集後記

最近はお過ごしやすいく春秋が短く、暑さ寒さの厳しい夏冬が長い気がします。不思議なもので、虫はキッチンと季節をわかっていて、暑さが続いても蝉の声はいつの間にか鈴虫の音色に変わります。衣替えは気温次第になってしまっていますが、仕事の上ではそろそろ各部で年末に向けての作業が始まりました。ニュースレターも年明けのバージョンアップを目指して検討作業が始まりました。「セゾンとつづく」に続けとばかりに、スマートフォンで見やすいようにデジタル化を考えておりますので楽しみにお待ちください。